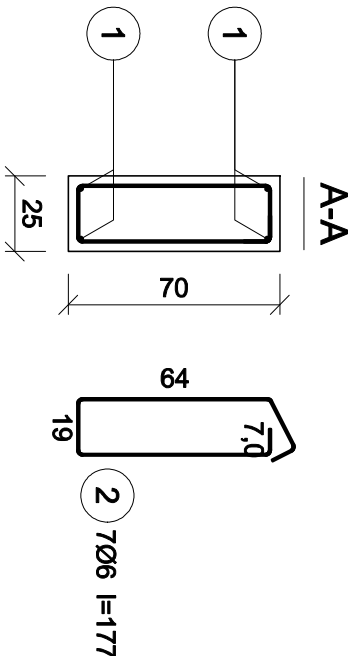
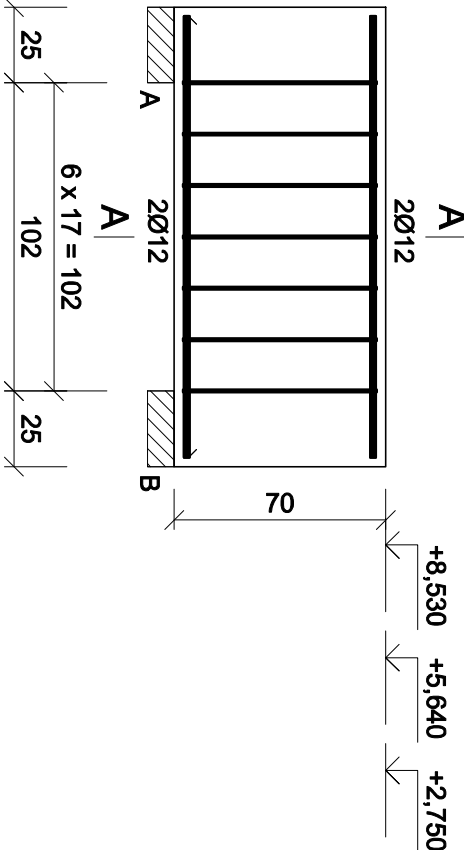


Poz.3.3.4–N1 Nadproże 102cm – 4szt.  
Poz.4.3.4–N2 Nadproże 102cm – 4szt.

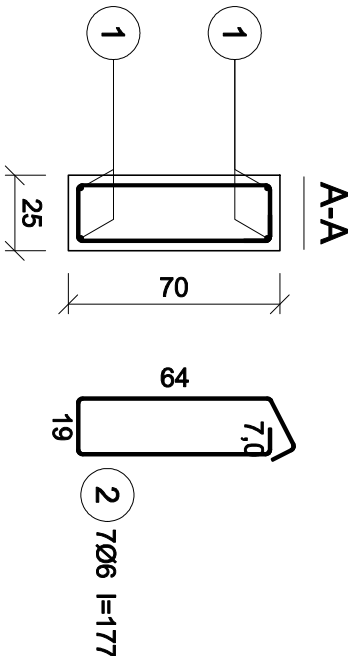
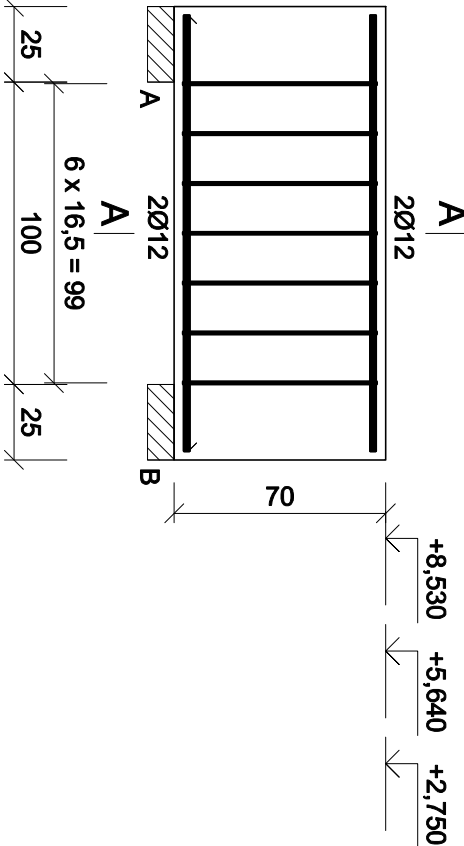
Wykonać 8 szt.



1 4Ø12 l=146  
146,0

Poz.3.3.4–N2 Nadproże 100cm – 12szt.  
Poz.4.3.4–N2 Nadproże 100cm – 5szt.

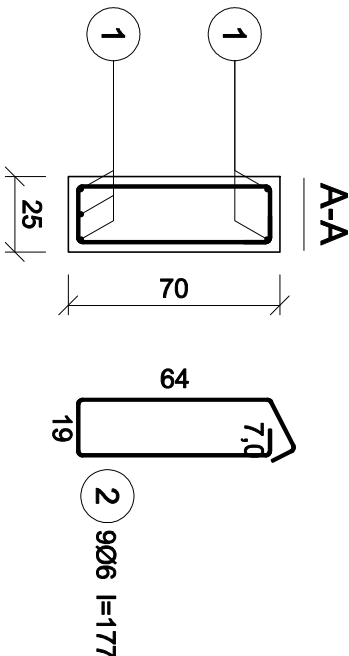
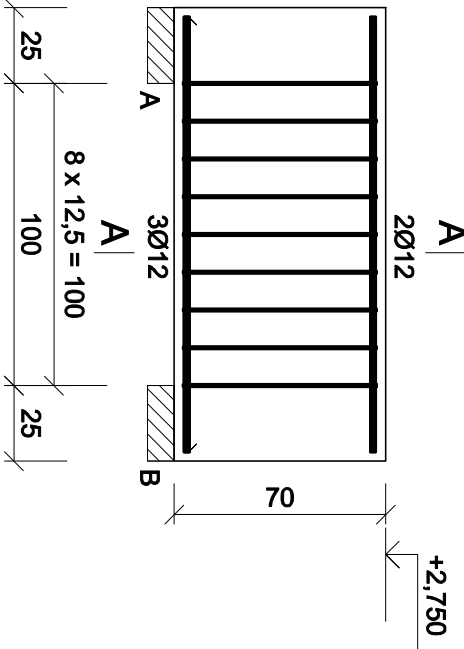
Wykonać 17 szt.



1 4Ø12 l=144  
144,0

Poz.4.3.5 Nadproże 100cm – 1szt.

Wykonać 1 szt.



1 5Ø12 l=144  
144,0

Wykaz prętów

Nr	Średnica [mm]	Długość [cm]	Liczba [szt.]			Długość całkowita [m]	
			prętów w 1 elemencie	elementów	całkowita prętów	B500SP Ø6 Ø12	
Poz. 3.3.4-N1, Poz. 4.3.4-N1 - wykonać 8 szt.							
1	12	146	4	8	32	46,72	
2	6	177	7	8	56	99,12	
Poz. 3.3.4-N2, Poz. 4.3.4-N2 - wykonać 17 szt.							
1	12	144	4	17	68	97,92	
2	6	177	7	17	119	210,63	
Poz. 4.3.5 - wykonać 1 szt.							
1	12	144	5	1	5	7,20	
2	6	177	9	1	9	15,93	
Długość całkowita wg średnic							
Masa 1 m pręta					[kg/m]	325,7	154,9
Masa prętów wg średnic					[kg]	0,222	0,888
Masa prętów wg gatunków stali					[kg]	72,3	137,6
Masa całkowita					[kg]	209,9	
					[kg]	210	

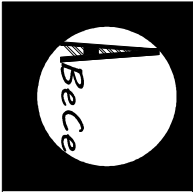
UWAGA: Długość pręta jest długością obliczoną na podstawie wymiarów w osi pręta (metoda B wg EN ISO 3766)

UWAGI:

- WYMIARY PODANO W CENTYMETRACH
- WSZYSTKIE RYSUNKI I OPISY STANOWIĄ CAŁOŚĆ PROJEKTU I NALEŻY JE ROZPATRYWAĆ ŁĄCZNIE
- WSZYSTKIE WMIARY SPRAWDZIĆ I KORYGOWAĆ PODCZAS PROWADZENIA ROBÓT WYMAGANYCH PRZEZ WYBRANEGO PRODUCENTA
- POMIĘDZY MATERIAŁAMI O RÓŻNYCH WŁAŚCIWOŚCIACH NALEŻY STOSOWAĆ PRZEKŁADKI IZOLACYJNE
- WSZELKIE ZAUFANE BŁĘDY W PROJEKCIE POWINNY BYĆ ZGŁOSZONE PROJEKTANTOM LUB KIEROWNICTWU BUDOWY
- KOLEJNE PRZEKAZYWANE WERSJE NINIJSZEGO OPRACOWANIA LUB JEGO CZĘŚCI ZASTĘPUJĄ AUTOMATYCZNIE WSZYSTKIE POPRZEDNIE I TYLKO ONE MOGĄ BYĆ TRAKTOWANE JAKO AKTUALNA DOKUMENTACJA BUDOWLANA.
- POZA ROZWIĄZANIAM PRZYJĘTAMI W NINIJSZYM PROJEKCIE WYKONAWCĘ, OBYWĄZUJE STOSOWANIE WSZYSTKICH NORM PAŃSTWOWYCH I BRANŻOWYCH, INNYCH PRZEPISÓW WYKONAWCZYCH ORAZ ZASAD WIEDZY I SZUKI BUDOWLANEJ.
- WSZYSTKIE STOSOWANE MATERIAŁY I TECHNOLOGIE MUSZĄ POSIADAĆ STOSOWNE ATYSTY I DOPUSZCZENIA DO STOSOWANIA W POLSCE.
- W JEDNYM PRZEKROU ŁĄCZYC NIE WIĘCEJ NIŻ 50% PRĘTÓW PODŁUŻNYCH -NINIJSZY RYSUNEK ROZPATRYWAĆ Z POZOSTAŁYMI RYSUNKAMI BRANŻY KONSTR. I ARCH.

OTULINA: 3cm  
MATERIAŁY:

BETON: C25/30 (B30)  
STAL: A–IIIN (B500SP)



ABC Pracownia Projektowa

ul. Roosevelta 59/11	41-800 Zabrze	tel. 609228618	tel. 603740970	biuro@abc Centrum-dm.pl
INWESTOR				
SIM KZN Łużyce Sp.z o.o. ul. Sikorskiego 3, 59–940 Węgliniec				

STANOWISKO	IMIE I NAZWISKO	UPRAWNIENIA	PODPIS
PROJEKTANT	mgr inż. Ireneusz Wołnik	SK/1623/P00K/07	
SPRAWDZIC	inż. Piotr Motyka	SK/0986/PWK/05	

TEMAT	SKALA	BRANŻA
Budowa budynku mieszkalnego wielorodzinnego wraz z infrastrukturą towarzyszącą	1:25	KONSTR.
Węgliniec ul. Sportowa - działka 223/51	PTW	DATA 09/2025
ADRES	SYGNATURA PROJEKTU	NR RYS. K28
TRESC RYSUNKU	ZMIANA	DATA ZMIANY

Poz. 3.3.4, Poz. 4.3.4, Poz. 4.3.5 Nadproża żelbetowe